

# Guide visuel pour Røntgen Egersund

Depuis la direction du centre-ville d'Egersund / Route nationale 44 Tengs



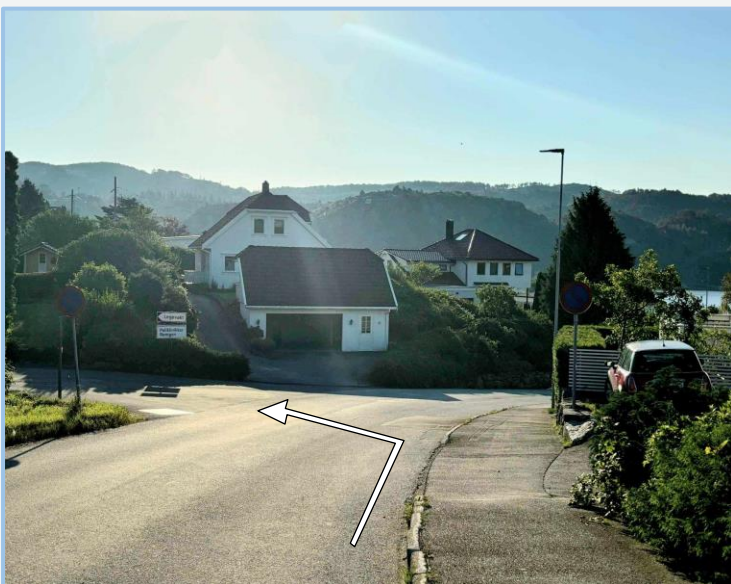
1.

Lorsque vous arrivez à l'intersection avec le panneau indiquant l'hôpital d'Egersund, continuez tout droit.



2.

Conduisez tout droit en direction, «Legevakt».



3.

Ici, tournez à gauche là où vous voyez les panneaux «Legevakt» et «Poliklinikker Røntgen».

Depuis l'E39



4.

Lorsque vous arrivez de l'E39 et que vous avez passé sous le pont ferroviaire, tournez à gauche à ce carrefour, puis prenez la première route à droite.



5.

Montez la côte et tournez à droite au carrefour près du panneau « Legevakt » et « Poliklinikker Røntgen ».



6.

Vous voyez maintenant le bâtiment où se trouve le service de radiologie, juste en face de vous. Le parking se trouve sur votre gauche.



7.

Ici, vous pouvez vous garer gratuitement.



8.

La porte d'entrée du service de radiologie se trouve sur le côté long du bâtiment.



9.

Ici, vous voyez l'entrée du service de radiologie. La porte s'ouvre lorsque vous appuyez sur le grand bouton à gauche de la porte. Il y a un bouton similaire à l'intérieur que vous pouvez appuyer pour sortir.



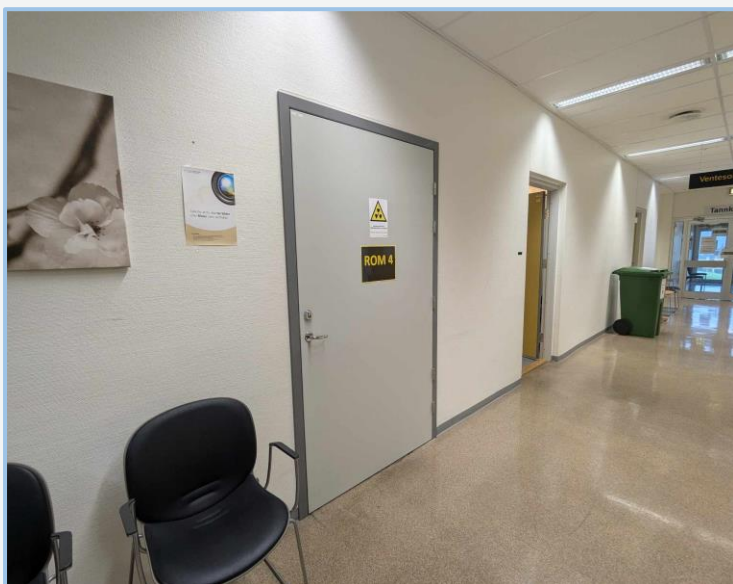
10.

Le service de radiologie partage une réception avec les autres polycliniques de l'hôpital d'Egersund. Ici, vous pouvez vous enregistrer auprès du secrétaire médical à la fenêtre, ou vous pouvez vous inscrire à la borne d'enregistrement que vous trouverez dans le couloir à droite.



11.

Lorsque vous arrivez à votre rendez-vous, vous devez vous enregistrer. Vous pouvez le faire soit via un SMS que vous recevez sur votre smartphone, soit sur cette borne d'enregistrement. Après le rendez-vous, vous recevrez un SMS avec les informations de paiement. Vous pouvez payer depuis chez vous via Vipps, ou recevoir une facture sans frais de facturation automatiquement.



12.

Après que vous êtes enregistré, vous pouvez vous asseoir dans l'une des chaises devant la Salle 4. Le radiologue viendra vous chercher quand ce sera votre tour.



13.

Voici notre laboratoire de radiologie. Pour que les radiographies soient de la meilleure qualité possible, il se peut que vous deviez retirer des bijoux, des montres et certains vêtements si ceux-ci se trouvent dans la zone à examiner.

Pour obtenir de bonnes images, il est important que la partie du corps à radiographier soit dans la bonne position. Le radiologue prendra le temps de vous expliquer et de vous positionner correctement. Le radiologue doit porter un tablier en plomb et un collier en plomb s'il doit rester dans la pièce avec vous pendant la prise de vue. Cela est nécessaire car le radiologue travaille avec des radiations chaque jour tout au long de sa carrière et doit être particulièrement prudent pour éviter une exposition inutile aux radiations.

La protection avec le tablier en plomb et le collet garantit que le radiologue peut effectuer son travail en toute sécurité.

Lorsque l'image radiographique est prise, vous pouvez entendre un bourdonnement et un bip de l'appareil de radiographie.

L'appareil de radiographie peut être réglé dans différentes positions en fonction de ce qui doit être radiographié. Le laboratoire de radiologie dispose d'un chausse-pied si vous en avez besoin.



14.

L'appareil de radiographie peut être réglé dans différentes positions en fonction de ce qui doit être radiographié. Des images peuvent être prises pendant que vous êtes assis. Si vous devez faire des radiographies, par exemple, du poignet ou du coude, l'appareil de radiographie peut être positionné de cette manière.



15.

Des images peuvent être prises pendant que vous êtes debout. Voici comment l'appareil de radiographie peut être réglé si vous devez faire une radiographie, par exemple, des poumons ou de l'épaule.



16.

Voici la position de l'appareil à rayons X lors de la prise d'images radiographiques de la colonne vertébrale et des jambes.