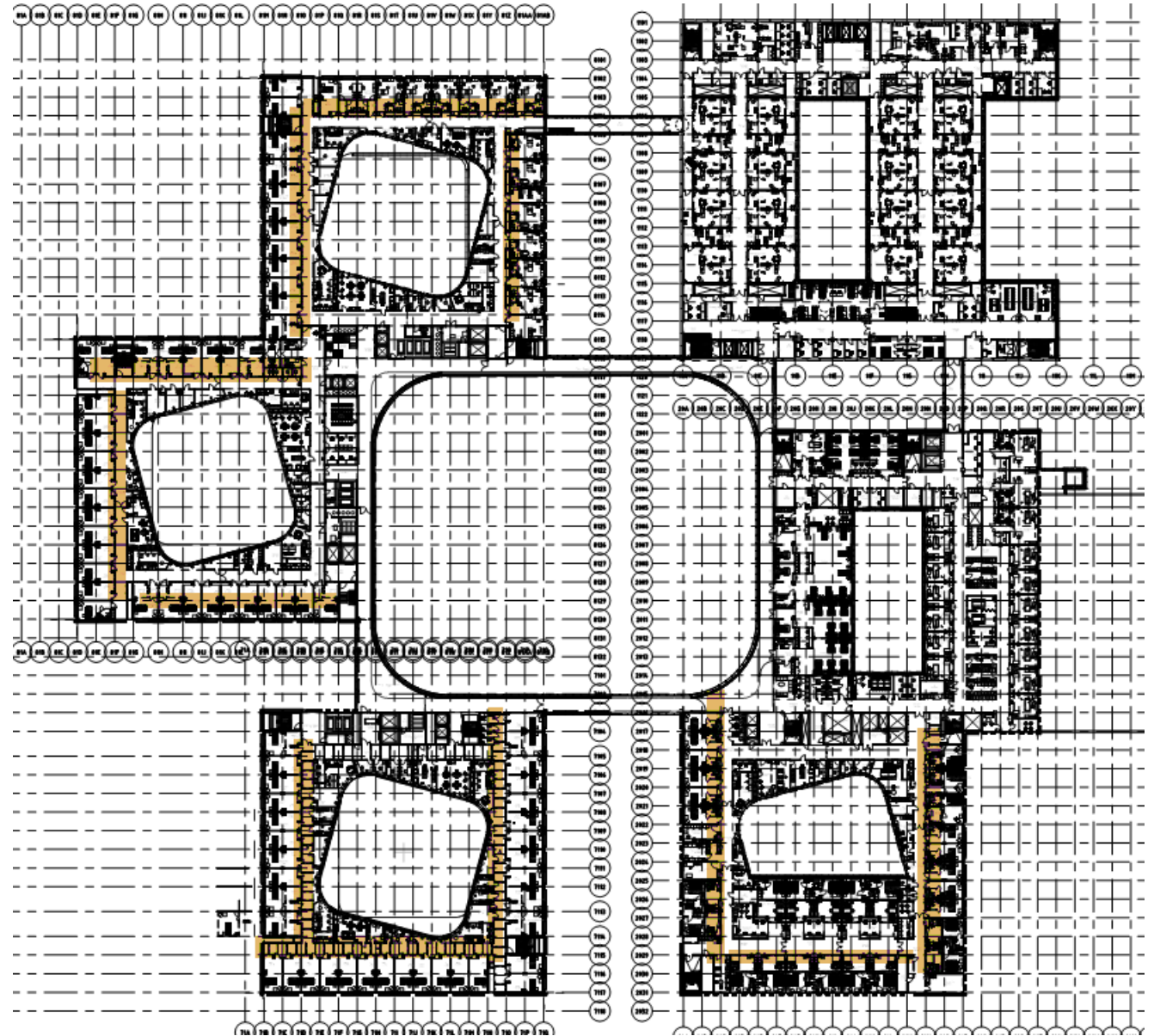


## SUS 2023 – K3901 Vertikale sjakter

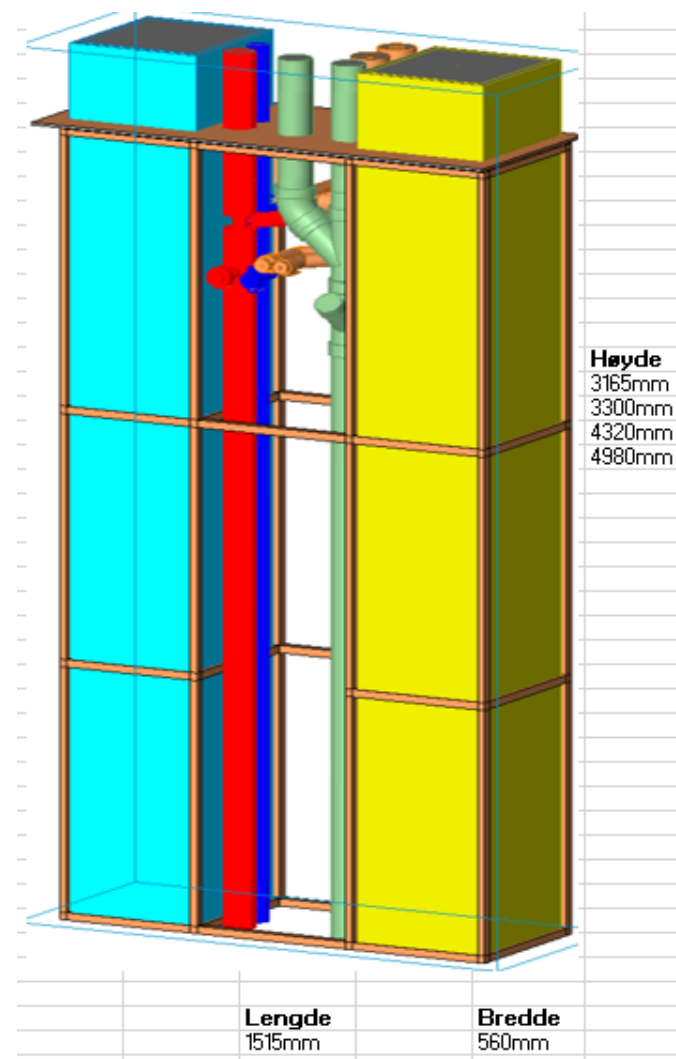


## Omfang:

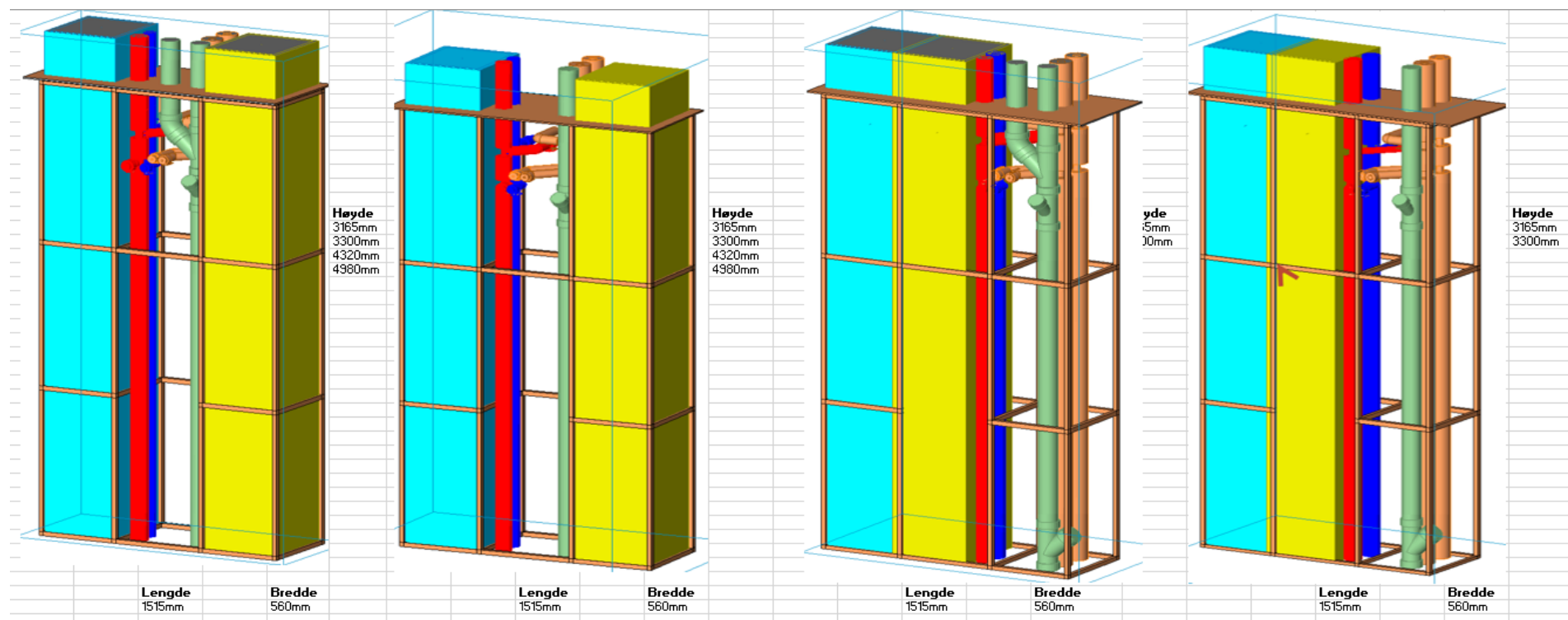
- Totalt 738 sjakter
  - Bygg A 502 sjakter (7 etg.)
  - Bygg B 140 sjakter (3 etg.)
  - Bygg C 160 sjakter (3-4 etg)



KOMPONENT	DIMENSJON	MENGDE
Rektangulær kanal, avtrekk og tilluft	400x500	ihht. etasjehøyde
Sirkulært avstikk	ø250	1
Sirkulært avstikk	ø200	1
Sirkulært avstikk	ø160	2
Isolasjon kanal		ihht. etasjehøyde
Avløpstamme med avgreninger	MA110 hovedstamme. MA 110 og MA75 avgreninger	ihht. etasjehøyde og type sjaktmodul
Kaldvannstamme med avgreninger. Stengeventiler på alle avgreninger	CU42 hovedstamme CU28 og CU18 avgreninger	ihht. etasjehøyde og type sjaktmodul
Isolasjon kaldvann		ihht. etasjehøyde og type sjaktmodul
Varmtvannstamme med avgreninger. Stengeventiler på alle avgreninger	CU28 hovedstamme. 2x CU15 avgrening	ihht. etasjehøyde og type sjaktmodul
Isolasjon varmtvann		ihht. etasjehøyde og type sjaktmodul
Varmerør med avgreninger. Stengeventiler på alle avgreninger.	ø42 hovedstamme. ø18 avgreninger	ihht. etasjehøyde og type sjaktmodul
Isolasjon varmerør		ihht. etasjehøyde og type sjaktmodul
Tetthetsprøving av kanaler og rør		ihht type sjakt
Ramme i stålkonstruksjon		ihht. etasjehøyde og type sjaktmodul
Platekonstruksjon av stål		ihht. bredde og lengde av modul.
Beskyttelse/platekledning av modul		ihht. etasjehøyde og type sjaktmodul

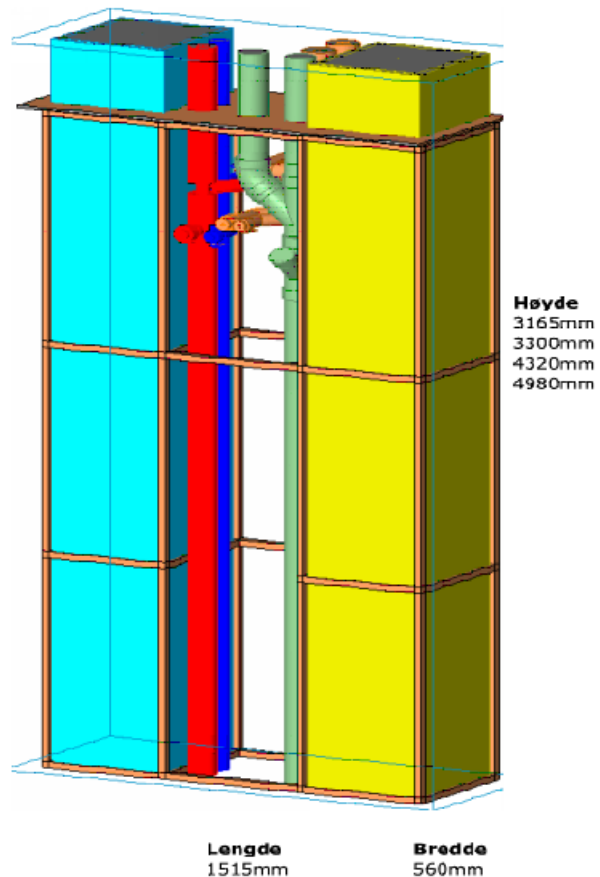


- 4 hovedkategorier
- R og L variant av alle sjakter
- Sjaktene har varierende høyde



### SJAKTTYPE 8V01.x.y.001

Sjaktene merkes  
på arb.tegninger  
VVS som vist her:



Illustrasjonsbilde sjakt 8V01.x.y.001

- Faktor **x** er relatert til etasjehøyden sjaktelementet skal settes inn i. Det opereres med 4 ulike høydevarianter A, B, C og D.
- Faktor **y** er relatert til orientering av sjakta. Det operes med 2 varianter R (right) og L (left) av hver sjakt. R og L er definert ut fra hvilken side tilluftskanal ligger på sett fra inspeksjonsluke mot korridor.

- Entreprisen er en utstyrsleveranse. Sjakter leveres til byggeplass etter "just in time"-prinsippet.
- Sjakter monteres av råbyggentreprenør.
- Ventilasjonstreprenør og rørentreprenør overtar ved gitt tidspunkt ansvar for sjaktene.
- Alle komponenter i sjakter ihht. spesifikasjoner i NS3420
- Må tilrettelegges for en effektiv og rasjonell skjøtemetode av sjaktene
- Sjaktene trykkprøves:
  - ✓ På fabrikk av K3901
  - ✓ Etter sammenkobling i etasjene av K2201 og K2202 (råbyggentrp.)
  - ✓ Når K320x og K360x overtar ansvaret.