

Tidlig fase hjerneskele

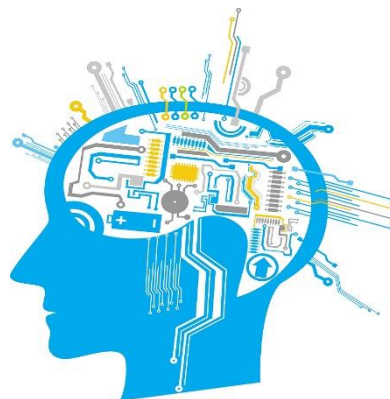
Kognitiv tidligfase rehabilitering

Målgruppe:

- Personer med mild til moderat hjerneskele som opplever kognitive utfordringer i hverdagen
- Personer i alderen 18 – 67. Opptil 1 år etter skade
- Kan delta i gruppe, kommunikativt og fysisk
- Ønsker å lære mer om skader på hjernen
- Ønsker å treffe andre i lignende situasjon

Nyttig å vite:

- Tidlig fase hjerneskele holdes på AFMR Lassa
- Tidlig fase hjerneskele gjennomføres 2 ganger årlig

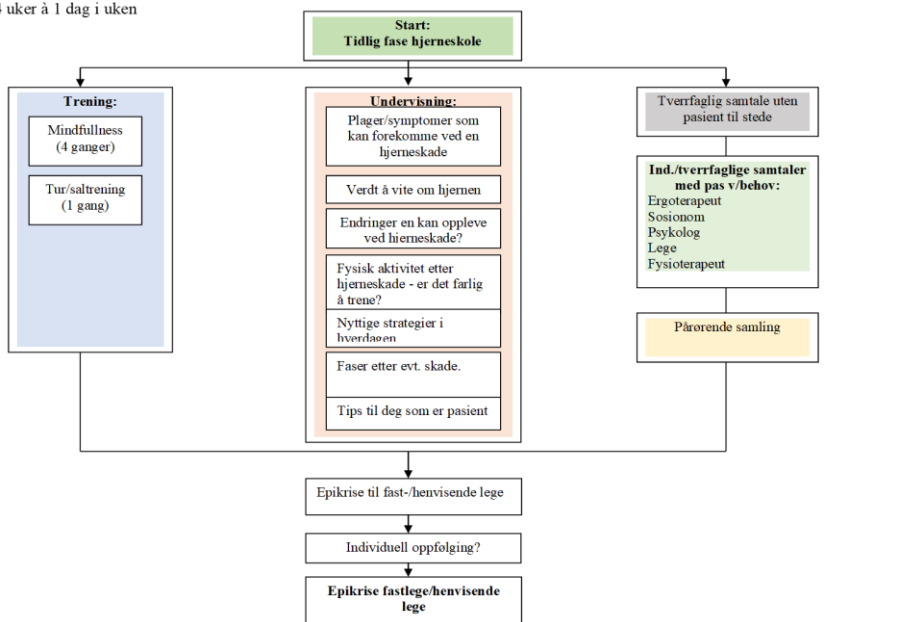


HELSE STAVANGER
Stavanger universitetssjukehus

Mål for gruppetilbudet:

- Belyse kognitive utfordringer man kan oppleve etter hjerneskele
- Bidra til økt kunnskap og innsikt i egen situasjon
- Bli bevisst egne ressurser og begrensninger
- Lære strategier for hvordan en kan mestre hverdagen bedre
- Gi generell informasjon om hjernens oppbygning og funksjon

Varighet: 4 uker à 1 dag i uken



Flytskjema for tidlig fase

