

# Wizualny przewodnik po Oddziale MR



1. Przy głównym wejściu spotkasz automatyczne, szklane drzwi. Wewnątrz znajdują się drzwi obrotowe. Tutaj znajdziesz także stanowisko Ochrony i bezpieczeństwa szpitala. Ochroniarze są dostępni przez całą dobę.



2. Stanowisko Ochrony i bezpieczeństwa znajduje się po lewej stronie od wejścia. Aby wykonać rentgen po godzinie 21:00, należy się najpierw tutaj zgłosić.



3. Wewnątrz obrotowych drzwi możesz zamówić taksówkę przez automat przez całą dobę.



4. Strefa kiosku i recepcja hotelowa będą przebudowywane w trakcie jesieni 2024. W tym okresie można doświadczyć hałasu związanego z pracami budowlanymi oraz zmian w układzie pomieszczeń.

Po prawej stronie znajduje się restauracja należąca do hotelu.

Idź w lewo, aby wejść do części szpitalnej i do informacji.

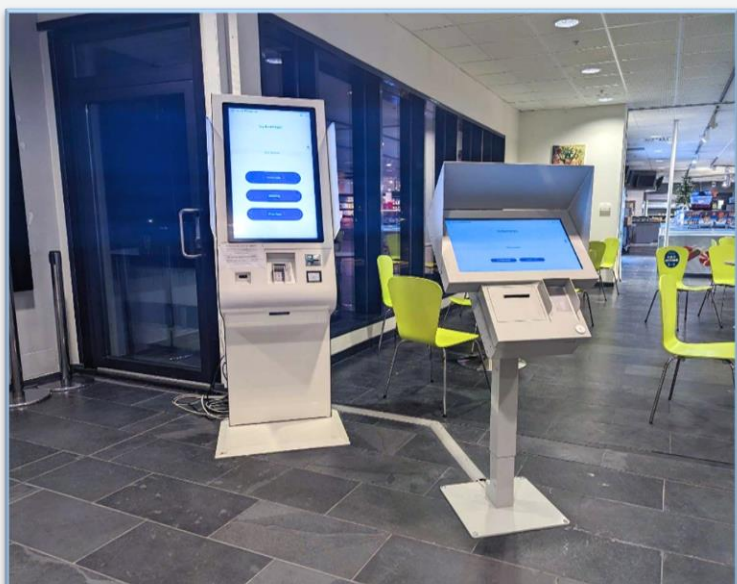


5. Biuro Informacji szpitala jest czynne w dni robocze w godzinach 07:00-22:00.  
Sobota 10:00-19:00  
Niedziela 11:00-19:00

W pozostałych godzinach prosimy się skontaktować ze stanowiskiem Ochrony i bezpieczeństwa szpitala.

Obok Informacji znajdziesz także jedno ze stanowisk Wolontariatu. Wolontariusze służą swoją pomocą wszystkim którzy potrzebują pomocy w odnalezieniu konkretnego miejsca w szpitalu.

Stanowisko jest czynne w godzinach:  
Poniedziałek – czwartek 08:00-1830  
Piątek 08:00-15:00



6. Po przybyciu do szpitala, należy się zarejestrować. Na to zrobić za pomocą wiadomości SMS otrzymanej na smartfonie lub w jednym z automatów do rejestracji i opłat w szpitalu.

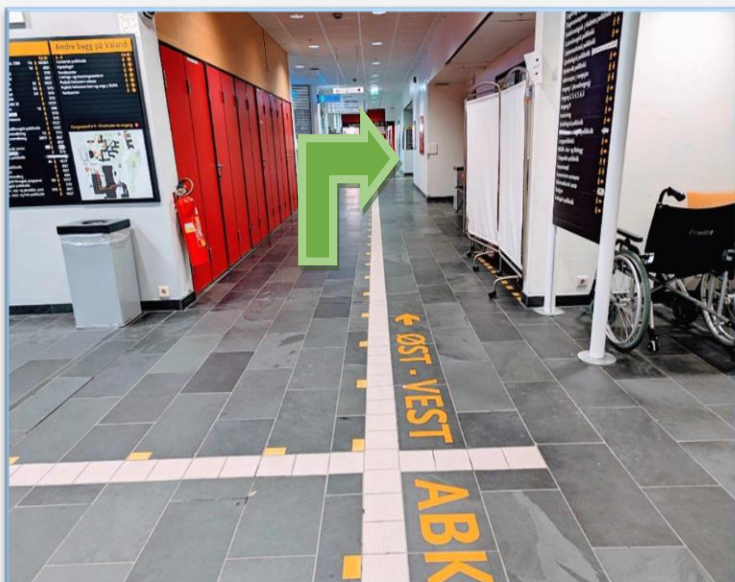
Po wizycie w szpitalu otrzymasz SMS z informacją o płatności. Opłatę można uiścić za pośrednictwem Vipps lub otrzymać fakturę (bez dodatkowych opłat).

Do zapłaty za wizytę można też skorzystać z automatów do rejestracji i opłat.

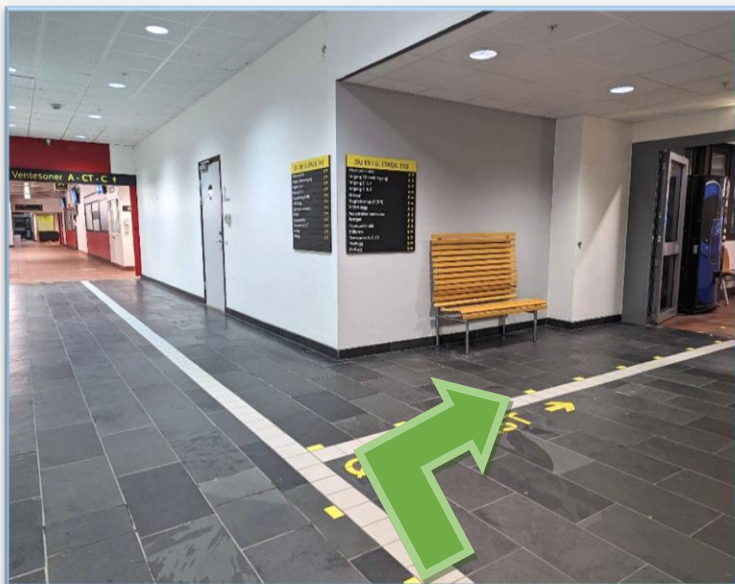




7. Naprzeciwko Informacji, wisi tablica z nazwami wszystkich oddziałów. Obok też się znajduje mniejsza mapa pokazująca sąsiednie budynki.



8. Aby dostać się do oddziału MR (Rezonans Magnetyczny), należy iść na wprost. Po lewej stronie znajduje się apteka. Gdy dojdiesz do apteki, skróć w prawo.



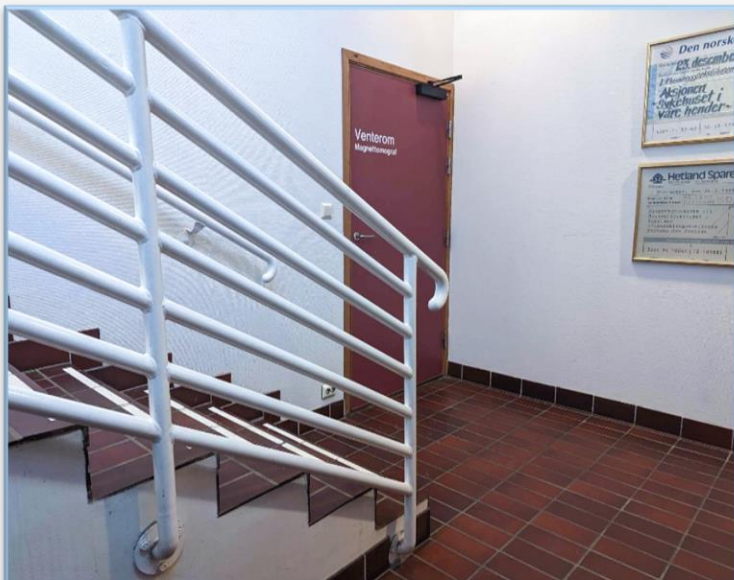
9. W tym miejscu skieruj się w prawo i podążaj za żółtymi paskami na podłodze w dół korytarza. Po drodze omiń salon fryzjerski aż dojdiesz do szklanej ściany po lewej stronie.



10. Tutaj widać szklaną ścianę naprzeciwko fryzjera. Znak na suficie wskazuje drzwi prowadzące do MR (Rezonans Magnetyczny).



11. Zejść w dół cztery rzędy schodów.



12. Aby dostać się do poczekalni MR, przejdź przez drzwi po lewej stronie u dołu schodów.





13. Jeśli potrzebujesz windy, aby się dostać do MR, musisz przejść przez te drzwi po Twojej prawej stronie. Drzwi te znajdują się tuż przed wejściem do salonu fryzjerskiego. Otwiera się je, przesuwając ręką nad bezdotykowym czujnikiem otwierającym drzwi (widzisz go na zdjęciu).



14. Skorzystaj z windy numer 14 i wejdź na piętro T. po wyjściu z windy skręć w prawo. Wtedy zobaczysz znak „Magnettomograf”, czyli MR (Rezonans Magnetyczny).



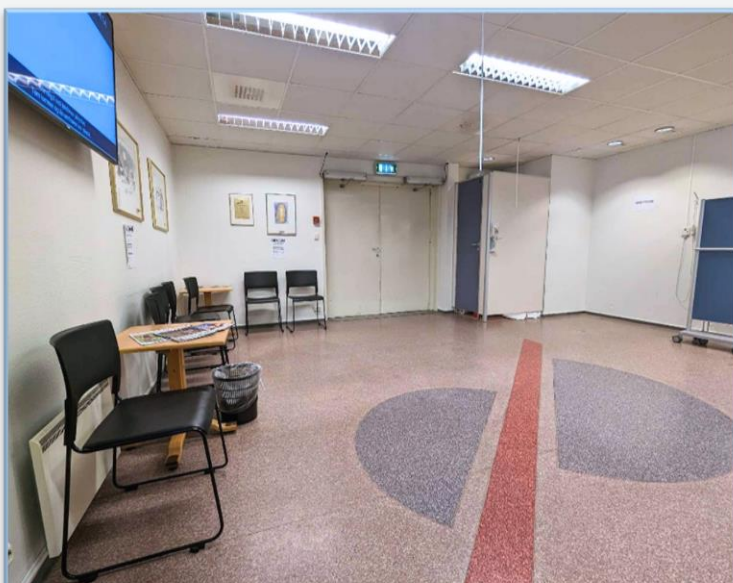
15. Po wyjściu z windy na piętrze T skręć za rogiem w prawo. Tam zobaczysz znak „Magnettomograf”, czyli MR (Rezonans Magnetyczny).



16. Tutaj widzisz znak na piętrze T.



17. Te białe podwójne drzwi na wprost prowadzą do poczekalni na badanie MR. Otwiera się je poprzez pociągnięcie sznurka znajdującego się po lewej stronie.



18. W poczekalni dostępna jest toaleta. Gdy nadejdzie Twoja kolej, przyjdzie po Ciebie radiograf.

Aby dostać się do wind, przejdź przez białe drzwi.

W poczekalni znajdują się zarówno pacjenci ambulatoryjni, jak i hospitalizowani. Może to spowodować pojawienie się dźwięku w postaci buczenia. Czasami słychać także dźwięk alarmów.





19. W pomieszczeniu, w którym znajduje się maszyna MR, występuje silne pole magnetyczne. Dlatego zostaniesz poproszony o zamknięcie przedmiotów magnetycznych (np. kluczy, portfela i karty bankowej, biżuterii, kolczyków, spinek do włosów zegarków, aparatów słuchowych itp.) w tej zamykanej szafce. Można tu także powiesić odzież wierzchnią.



20. To jest jedna z naszych maszyn MR. Podczas przesświetlenia, będziesz leżeć na leżance, która wejdzie do tunelu. Tunel jest zawsze otwarty po obu stronach. Podczas badania urządzenie MR będzie wydawać głośne dźwięki. Otrzymasz więc słuchawki i zatyczki do uszu tłumiące dźwięki. Jeśli chcesz, możesz także posłuchać muzyki lub radia.

Okresy dźwięku trwają od 1 do 5 minut na raz. Czas prześwietlenia trwa od 15 do 60 minut, w zależności od tego, jakie badanie jest przeprowadzone. Aby uzyskać dobre zdjęcia, ważne jest, aby podczas prześwietlenia leżeć nieruchomo.

Niektóre badania wykonuje się z użyciem płynu kontrastowego. Wtedy radiograf wprowadzi Ci wenflon (cienką plastikową rurkę) do ręki przed rozpoczęciem badania. Otrzymasz też do ręki przycisk alarmu, za pomocą którego możesz w razie potrzeby skontaktować się z radiografem w trakcie badania. Radiograf ma z Tobą kontakt również za pośrednictwem kamery i mikrofonu.



21. Aby przechwycić sygnał z ciała, który tworzy obrazy MR, używamy anten, które nazywamy „cewkami”. Są one nakładane na obszar, który ma być prześwietlany i każda z nich może wyglądać nieco inaczej. Oto cewka nagłowna, która wygląda trochę jak hełm.



22. Tutaj mamy kolejny przykład cewki, którą stosujemy na obszarach takich jak klatka piersiowa, brzuch, miednica i nogi. Cewki mogą różnić się rozmiarem i wagą. Aby dokonać prześwietlenia ustawiamy je w odpowiedniej pozycji do części ciała która ma być sfotografowana. Czasami można odnieść wrażenie, że cewki się robia trochę ciepłe, gdy robimy prześwietlenie.