

EFF – Enhet for funksjonshemmede

Presentasjon Fagnettverk habilitering, 02.12.16
Idar Flåto og Eivind Mikkelsen



SANDNES KOMMUNE

Bakgrunn for EFF - Agenda Kaupang-rapport fra 2013, om kostnader og kvalitet i tjenesten:

- *«Det er mulig med en mer effektiv organisering av turnusen i boligene for funksjonshemmede...»*
- *«Det kan også være mulig å foreta innsparinger gjennom at like brukere i større grad blir samlet i de samme organisatoriske enhetene.»*
- *«Det kan være verdt å vurdere en organisering med sterkere vekt på tjenestene.... Videre er det også mulig å organisere tilbudet til funksjonshemmede i en egen enhet.»*
- Våren 2015 - Intern, tverrfaglig arbeidsgruppe som vurderte ulike varianter mtp. antall resultatenheter, størrelse, støttefunksjoner etc.
- Høsten 2015 - Bystyrevedtak om organisering av tilbudet til mennesker med nedsatt funksjonsevne i en enhet, fra 01.05.2016



Organisatorisk endring

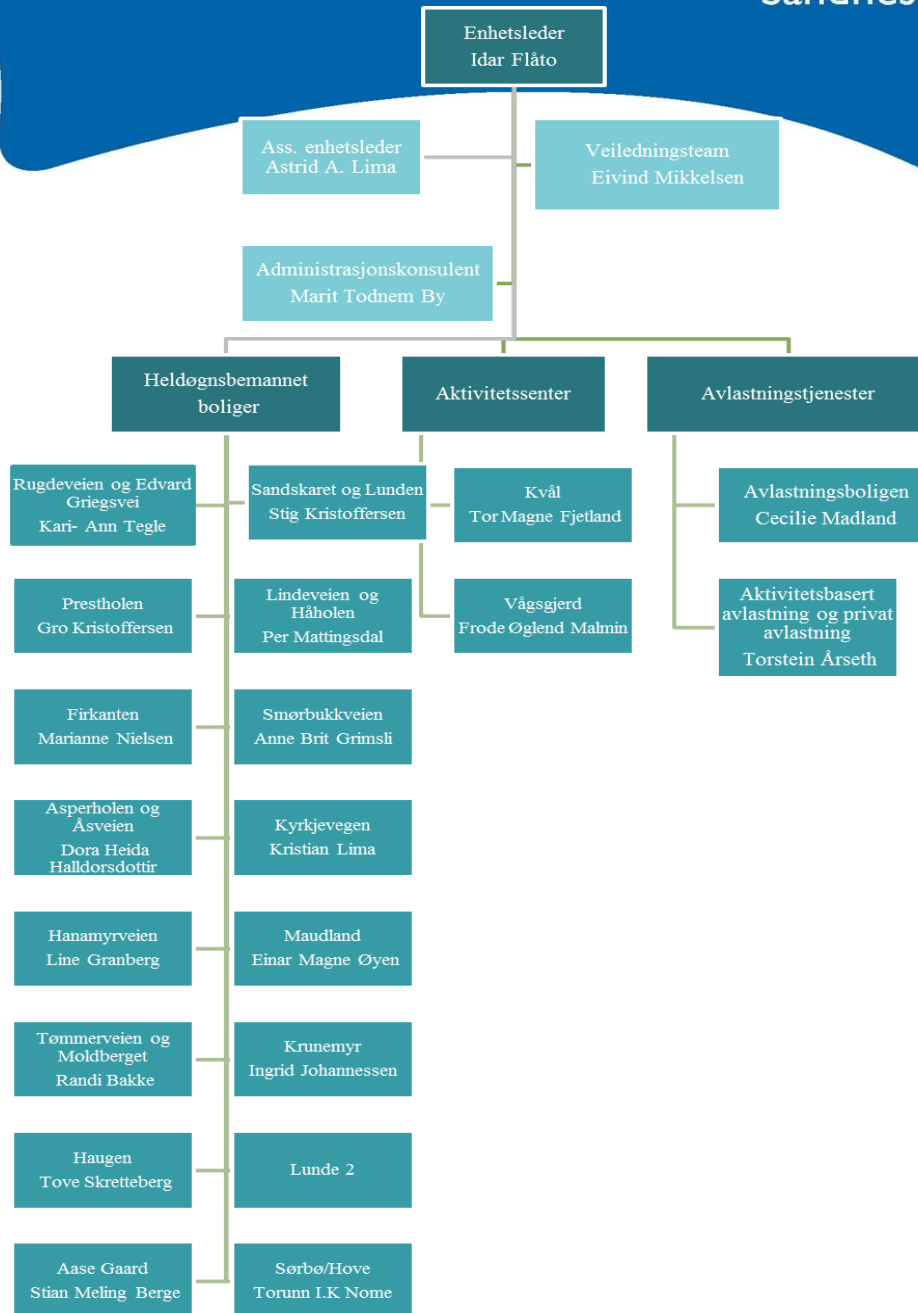
Ståa før 1.mai 2016

- Flere resultatenheter med ulike tjenester til samme målgruppe. Avlastning, Kvål, Vågsgjerd og boligene fra 4 omsorgsdistrikt.
- Ulike kulturer, på godt og «vondt».
- Fungerte greit, men rom for forbedring ift. samhandling og tjenesteyting.

EFF - nå

- En stor resultatenhet med:
20 avdelingsledere
- ca. 400 årsverk/ 750 ansatte.
- Kort vei fra beslutning til utførelse
- «homogen» ledergruppe med tilnærmet likt fokus
- Størrelsen er en stor utfordring og en stor mulighet 😊





Målsettinger for EFF

- **FAG** - Gi gode, effektive, fleksible og samordnede tjenester til målgruppen. Etablere felles faglig plattform, via Veiledningsteamet vårt.
- **FOLK** - Skape en felles EFF-kultur gjennom felles struktur. Satse på kompetansebygging i alle ledd.
- **PENGER** – Skape en robust enhet, hvor nøkternhet generelt gir større handlingsrom spesielt.



EFF sitt verdigrunnlag og faglige profil

- I EFF – enhet for funksjonshemmede er det bestemt at Positiv Behaviour Support (PBS) - **Positiv atferdsstøtte** skal være et verdigrunnlag og rammeverk for miljøarbeidet.
- Positiv atferdsstøtte er også en metode som kan brukes for å forebygge og redusere utfordrende atferd, og dermed også redusere bruk av makt og tvang
- Positiv atferdsstøtte kan vise til omfattende forskning av effekt på økt deltagelse aktiviteter og samfunnet, og på forebygging og reduksjon av utfordrende atferd (McGill et al 2014).



EFF - Veiledningsteamet

Etablert for å øke/ opprettholde god kvalitet i tjenesten, tross budsjettkutt.

- Opprettet 15. august 2016 som stabsfunksjon med Eivind Mikkelsen som leder i 100% stilling.
- I løpet av høsten 2016 ble det i tillegg engasjert/ midl. ansatt en miljøterapeut i 100% stilling.
- Veiledningsteamet i EFF sitt virkeområde er i hovedsak bofelleskap og dagsenter, avlastningsboligene.
- Veiledningsteamet skal ha som oppgave å veilede miljøpersonalet i utførelsen av miljøarbeid, samt å øke fagkompetansen blant ansatte.
- Veiledningsteamet er ambulerende og skal ha kort responstid.



4. EFF videre – på kort sikt

Arbeidsgrupper denne høsten som ser på :

- Sambruk Aktivitetssenter – Bolig
- Bydekkende miljøarbeidertjeneste
- Felles vikarpool
- Ny finansieringsmodell for boligene

Internkontroll – omfattende systemtilsyn av tjenesten i høst/ vinter



EFF videre – på lengre sikt

- 2 nye botiltak, Aase Gaard og Sørbø/ Hove, i 2017
- Nytt stort avlastningssenter i Skaarlia i 2018
- «Ta tilbake» de mest ressurskrevende brukerne, i nye botiltak?
- Nytt Aktivitetssenter (Vågsgjerd må flytte) i 2019/-20?
- Etablere enheten i egne lokaler, adm-/ møte-/ kurs- og treningslokaler

- Evaluere nåværende organisering innen 2018



Mer om veiledningsteamet i EFF

- Opprettet 15. august 2016 og består nå av to ansatte i 100% stilling
- Veiledningsteamet sitt virkeområde er i hovedsak avlastningsboliger, aktivitetsbasert avlastning, bofelleskap og aktivitetssentre i EFF.
- Veiledningsteamet har som hovedoppgave oppgave å veilede miljøpersonalet i utførelsen av miljøarbeid, samt å øke fagkompetansen blant ansatte.
- Veiledningsteamet er ambulerende og skal ha kort responstid.
- Veiledningsteamet skal være et supplement til spesialisthelsetjenesten - ikke en erstatning for.
- Har et samarbeid med veiledningsteamet i Stavanger



Oppgaver:

- Veiledning av personalgrupper og enkeltpersonal
- Medvirke i utarbeidelse og gjennomføring av fireårig, rullerende kompetanseplan for EFF
- Gjennomføring av mindre kurs og opplæring ved behov
- Koordinere og lede aggresjonsmestringsgruppa
- Medvirke i saksbehandlingen av alle kap 9 vedtak i EFF
- Bistå enhetsleder i annen saksbehandling
- Samarbeid med pårørende, spesialisthelsetjenesten og andre instanser i aktuelle saker.



Veiledning

- Veiledningen må være bestilt av avdelingsleder. Det skal utpekes en kontaktperson på stedet.
- Terskelen for å søke veiledning skal ikke være for høy
- Veiledningen innebærer ofte observasjon av bruker og samspillet mellom bruker og personal
- Veiledningen kan gis til personalgrupper, enkeltpersonal og som hands-on veiledning
- Veiledningsteamet kan bidra med sin forståelse, gi støtte, råd og anbefalinger. Det er likevel avdelingsleder som har det faglige ansvaret for miljøarbeidet og eventuelle tiltak.



Kurs/opplæring

- Gjennomføre kurs ut fra kompetanseplanen, blant annet:
- **Profesjonelt miljøarbeid 1**, grunnkurs med fokus på Positiv atferdsstøtte/verdigrunnlag, utviklingshemning, profesjonalitet, etikk og dokumentasjon (må-kurs for alle ansatte).
- **Tvang og makt kap 9** (må-kurs for alle ansatte)
- Ulike faglige tilnærminger i miljøarbeidet, blant annet SPELL og Active Support.
- Bistå i opplæring av miljøpersonalet i aktuelle saker
- Utarbeide og avholde andre aktuelle kurs/tema



Resultater, så langt

- Stor deltagelse på kurs
- Forebygging og reduksjon i sykefravær i enkelte saker der brukerne har utfordrende atferd
- Ansatte gir tilbakemelding på at de opplever god bistand og støtte i krevende saker
- Bedre oversikt over kap 9 vedtak i EFF (og kommunen), bedre kvalitet på vedtak fra kommunen
- Større fokus på dokumentasjon
- Stort engasjement fra ansatte



- Positiv Behaviour Support (PBS)/**Positiv atferdsstøtte** er verdi-, teori- og metodegrunnlag for veiledningsteamet. Ellers velges faglig tilnærming ut fra problemstillingen.
- Den varianten av PBS vi bruker er hentet fra Tizard Centre, universitetet i Kent.
- Positiv atferdsstøtte blir i dag også brukt av Jåttå videregående skole, avdeling Hinna, Bydekkende veiledningsteam i Stavanger og er i ferd med å bli innført på Møllehagen skole.
- Positiv atferdsstøtte blir en viktig del av en ny videreutdanning ved VID vitenskapelige høgskole Sandnes: «Forebygging og håndtering av utfordrende atferd hos personer med utviklingshemming »



Positiv atferdsstøtte

Bygger i hovedsak på:

- Personsentrerte (humanistiske) verdier og grunnleggende menneskerettigheter slik de kommer til uttrykk i den **europaiske menneskerettserklæringen (EMK)** og i **FN-konvensjonen om rettigheter til mennesker med nedsatt funksjonsevne**
- Normaliserings og inkluderingsideologi
- En «moderne» variant av anvendt atferdsanalyse, funksjonelle analyser og/eller andre evidensbaserte metoder



- Målet med Positiv atferdsstøtte er at personer med nedsatt funksjonsevne skal oppnå **meningsfulle liv**/ha **god livskvalitet** og sikres **aktiv deltagelse** i relasjoner, aktiviteter og samfunnet.
- Miljøtiltak må være i tråd med humanistiske verdier og grunnleggende menneskerettigheter.
- Restriktive og inngripende tiltak søkes unngått
- Vektlegger i tillegg kompetanseoppbygging, støtte og oppfølging av ansatte
- Vektlegger også støtte og samarbeid med pårørende og andre involverte



PBS på Tizard Centre, University of Kent

- Har utarbeidet en egen Positive Behaviour Support guide sammen med United Response som er tatt i bruk i store deler av England
- Driver omfattende forskning på effekt av PBS
- Anbefaler PBS ovenfor **enkeltbrukere**, **grupper** og som et **rammeverk** for arbeid med alle brukerne:
 - *“I strongly believe that Positive Behaviour Support is an integral part of our work with people”.*
 - *“It cannot be seen as a separate strand but part of the Way We Work”*
 - *“It is part of good practice”*

<https://www.unitedresponse.org.uk/positive-behaviour-support-guide>



SPELL (fra Tizard Centre)

SPELL rammeverket er en tilnærming for å forstå og arbeide med mennesker med autisme og andre som har, eller står i fare for å utvikle utfordrende atferd:

- **Struktur**
- **Positive tilnærminger og forventninger**
- **Empati**
- **Lav affektiv tilnærming**
- **Lenker til og mellom involverte parter for å sikre samarbeid, konsistens (lik praksis) og aktivitet i hverdagen og i samfunnet.**



Activ Support - Aktiv støtte (fra Tizard Centre)

- En tilnærming for å sikre brukerne størst mulig grad av aktivitet og deltagelse i dagliglivet.
- Har som en grunnleggende holdning at læring, utvikling og trivsel best skjer gjennom aktiv deltagelse i naturlige situasjoner.
- Har som mål dyktiggjøring og myndiggjøring av mennesker. Beskrives også som tilpasset støtte for å oppnå suksess i aktiviteter og situasjoner gjennom fire prinsipper:
 1. Hvert øyeblikk har sitt potensial – sine muligheter
 2. Lite og ofte
 3. Gradert hjelp/støtte
 4. Maksimering av valg og kontroll i situasjonen